

賃貸マンション物件紹介書

件名	インペリアルお茶の水		
賃料 共益費	賃料 (月額)	64,000円	
	共益費 (月額)	7,000円	
	敷金	礼金	
条件	1ヶ月	1ヶ月	

所在	(住居表示) 東京都千代田区神田小川町三丁目11番地2		
交通	都営新宿線「小川町」駅	徒歩 3分	
	中央線「御茶ノ水」駅	徒歩 10分	

建物	構造	鉄骨造・(鉄筋・ 鉄骨鉄筋) コンクリート造		
	規模	12階建	総戸数	200戸
	完成	昭和・平成 55年 8月		

物件	空 間	棟	3階	号室
	間 取	1 R	現況	空室・入居中
	契約面積	14.84㎡ (4.48坪)		
	バルコニ面積	2.28㎡ (0.68坪)		
	ポーチ面積	㎡ (. 坪)		
	入 居	即時・年月日・相談		
	契約期間	2年		

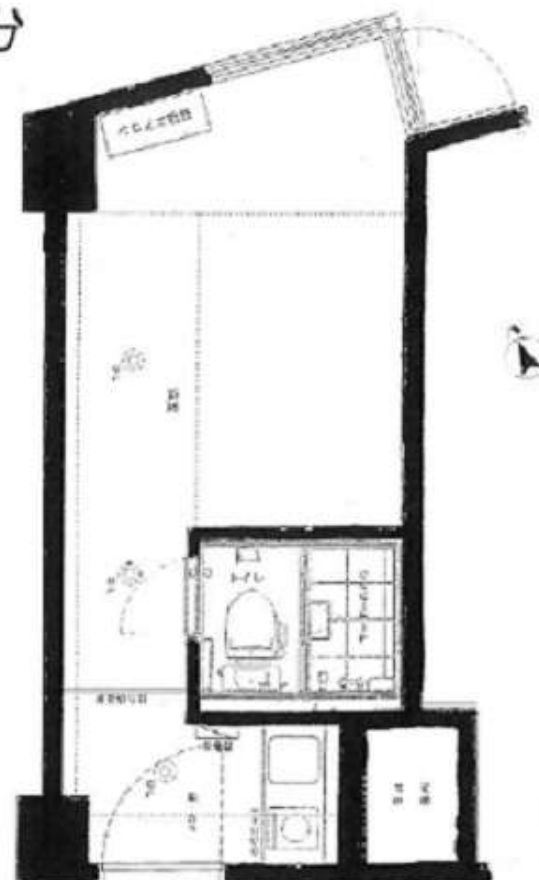
設 備	冷 房	全館・個別・無	エレベーター	有・無
	暖 房	全館・個別・無	オートロック	有・無
	給 湯	全館・個別・無	ガ ス	有・無
	駐 車 場	付・有 (料金 円/月)・無 ※夜間のみオートロック (18時~6時)		

限 定	更新料: 1ヶ月 火災保険に要加入 鍵交換代負担有	種 別	1.新築 ②中古 ③	態 様	1.貸主 2.代理 ③.媒介
-----	---------------------------------	-----	------------------	-----	----------------------

備 考	※保証会社要加入: 保証料は賃料等の80% ※更新事務手数料: 新賃料の26% (別途消費税) ※インスクリンダ 費用(1ヶ月分)は借主負担				
-----	--	--	--	--	--

案内図・間取・その他

- ☆都営新宿線「小川町」駅徒歩3分
- ☆千代田線「新御茶ノ水」駅徒歩4分
- ☆丸の内線「淡路町」駅徒歩5分
- ☆半蔵門線「神保町」駅徒歩6分
- ☆コインランドリーあり



- 前約予告: 2ヵ月 ●総賃基本料 (2,000円/月)・使用料と水道料は借主負担
- 1年以内の解約は違約金として、違約金(滞料等の1ヵ月相当額)の負担があります。
- ご解約の際は規定の件料を申し受けいたします。●仲介手数料には、別途消費税がかかります。
- 成約済みとなった場合にはご容赦願います。●設備と現況が異なる場合は現況優先とします。
- 済定の審査の結果、申込みをお断りさせて頂く場合もございますので、予めご容赦下さい。

有効期限 / 令和 年 月 末日

株 式 会 社 アスカプランニング	東京都千代田区千代田1-2-1	FAX 03-6272-4459	担当: 遠藤
		TEL 03-6272-4449	取引態様: 媒介
		〒102-0093 千代田区千代田一丁目5-7 1F-4F平均502号室	手数料の負担・配分割合 借主 100%・客付 100%