

# 賃貸物件紹介書

整理番号

件名 **南信堂ビル**

賃料	賃料 (消費税込)	
	(月額)	261,250円
共益費	共益費 (消費税込)	
	(月額)	52,250円
保証金	保証金	償却
	8ヶ月	2.5ヶ月

所在地 (住居表示) 東京都千代田区九段南三丁目7番7号  
 交通 都営新宿線 「市ヶ谷」駅 徒歩5分

建物	構造	鉄骨造・(鉄筋・鉄骨鉄筋) コンクリート造		
	規模	8階建	総戸数	戸
	完成	昭和・平成	11年	1月

物件	室番	号棟	6階	号室
	間取	事務所	現況	空室・入居中
	契約面積	62.8 m <sup>2</sup> (19. 坪)		
	バルコニー面積	. m <sup>2</sup> ( . 坪)		
	バルコニー面積	. m <sup>2</sup> ( . 坪)		
	入居	即時・ 年 月 旬・相談		
備	契約期間	2年		

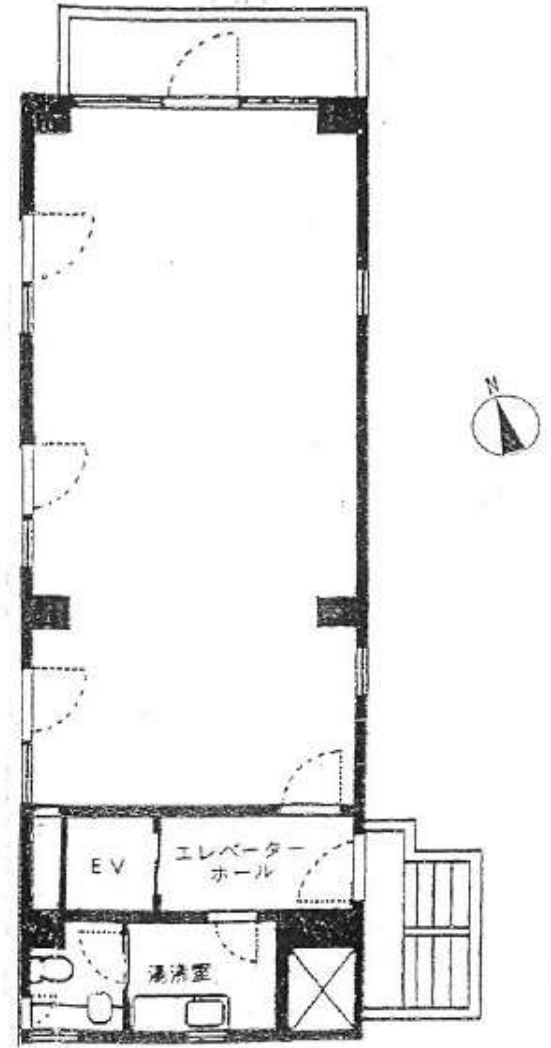
設備	冷房	全館・個設・無	エレベーター	有・無
	暖房	全館・個設・無	オートロック	有・無
	給湯	全館・個設・無	ガス	有・無
	駐車場	付・有(料金 円/月)・無		

限定	解約予告3ヶ月 更新料:なし 鍵交換代負担有	種別	1.新築 2.中古	態様	1.貸主 2.代理 3.媒介
----	------------------------------	----	--------------	----	----------------------

備考 ※火災保険(借家人賠償保険付)に要加入  
 ※保証会社利用必須(賃料等の1ヵ月分)  
 ※更新事務手数料:賃料の25%(別途消費税)  
 ※収納(約1m)は契約面積に含まれておりません。

案内図・間取り

- ☆貸事務所
- ☆靖国神社の森が目の前に
- ☆都営新宿線「市ヶ谷」駅徒歩5分
- ☆オートロック
- ☆専用トイレ・給湯室あり



- ※ 1年以内の短期解約の場合、違約金あり
- ご成約の際は規定の仲介料を申し受けいたします。● 仲介手数料には、消費税10%がかかります。
  - 成約済みとなった場合にはご容赦願います。● 図面と現況が異なる場合は現況優先とします。
  - 所定の審査の結果、申込みをお断りさせて頂く場合もございますので、予めご容赦下さい。

有効期限/令和 年 月 末日

東京都知事(登)第97867号  
 株式会社 **アスカプランニング**

FAX 03-6272-4459 担当者 遠藤博紀  
 TEL [03] 6272-4449 <手数料負担・配分>  
 〒102-0093 東京都千代田区平河町 1-5-7 借主100%・客付100%  
 エクセル平河町 502号室