

# 賃貸マンション物件紹介書

整理番号

件名 **ヴィラロイヤル平河**

|    |      |          |
|----|------|----------|
| 賃料 | 賃料   |          |
|    | (月額) | 140,000円 |
|    | 共益費  |          |
|    | (月額) | 込 円      |
| 敷金 | 敷金   | 礼金       |
|    | 2ヶ月  | 1ヶ月      |

所在地 (住居表示)  
東京都千代田区平河町一丁目7番5号

交通 半蔵門線「半蔵門」駅 徒歩3分  
有楽町線「麴町」駅 徒歩6分

|    |    |                      |     |     |
|----|----|----------------------|-----|-----|
| 建物 | 構造 | 鉄骨造・(鉄筋・鉄骨鉄筋)コンクリート造 |     |     |
|    | 規模 | 11階建                 | 総戸数 | 77戸 |
|    | 完成 | 昭和・平成                | 48年 | 3月  |

|    |         |                 |    |        |
|----|---------|-----------------|----|--------|
| 物件 | 室番      | 棟 2階 号室         |    |        |
|    | 間取      | 2LDK            | 現況 | 空室・入居中 |
|    | 契約面積    | 50.74㎡ (15.34坪) |    |        |
|    | バルコニー面積 | 4.93㎡ (1.49坪)   |    |        |
|    | テラス面積   | ㎡ ( 坪)          |    |        |
|    | 入居      | 即時・年月旬・相談       |    |        |
| 物件 | 契約期間    | 2年              |    |        |

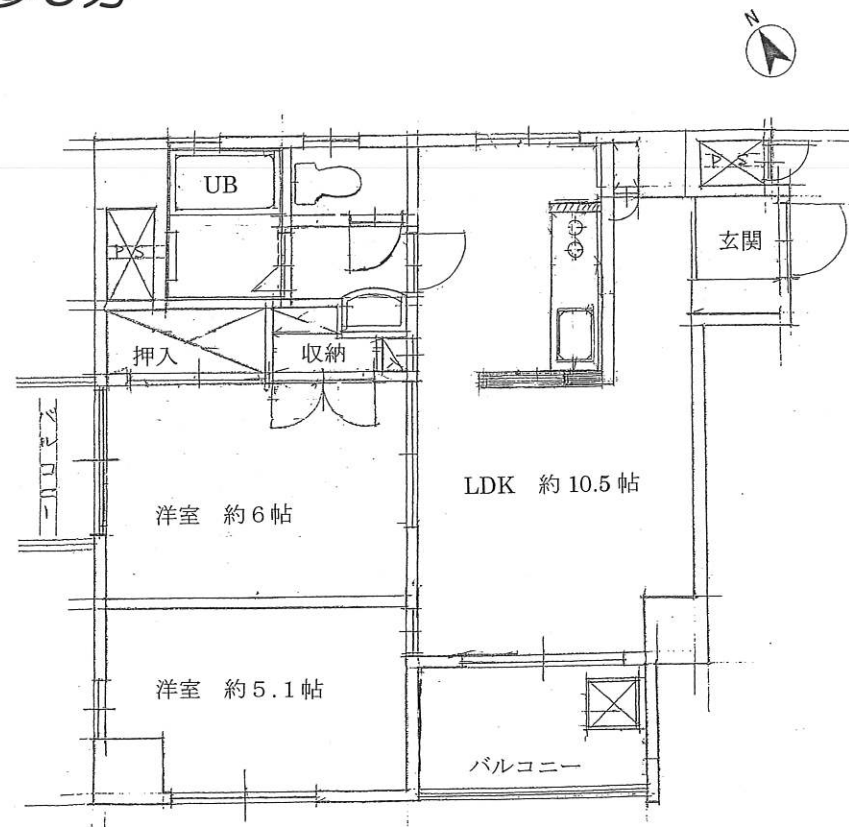
|    |     |               |        |     |
|----|-----|---------------|--------|-----|
| 設備 | 冷房  | 全館・個設・無       | エレベーター | 有・無 |
|    | 暖房  | 全館・個設・無       | オートロック | 有・無 |
|    | 給湯  | 全館・個設・無       | ガス     | 有・無 |
|    | 駐車場 | 付・有(料金 円/月)・無 |        |     |

|    |                                   |    |              |    |                      |
|----|-----------------------------------|----|--------------|----|----------------------|
| 限定 | 解約予告：2ヶ月<br>更新料：1ヶ月<br>公正証書契約(法人) | 種別 | 1.新築<br>2.中古 | 態様 | 1.貸主<br>2.代理<br>3.媒介 |
|    |                                   |    |              |    |                      |

備考 ※火災保険(借家人賠償責任保険付)に要加入  
※明渡時のハスクリンク費用は借主負担とする  
※更新事務手数料として新賃料等の25%+消費税  
※保証会社要利用(保証料住宅の場合:賃料等の60%)

案内図・間取・その他

- ☆半蔵門線「半蔵門」駅徒歩3分
- ☆有楽町線「麴町」駅徒歩6分
- ☆南西角部屋
- ☆オートロック
- ☆フローリング仕上げ



- ご成約の際は規定の仲介料を申し受けいたします。●仲介手数料には、別途消費税がかかります。
- 成約済みとなった場合にはご容赦願います。●図面と現況が異なる場合は現況優先とします。
- 所定の審査の結果、申込みをお断りさせて頂く場合もございますので、予めご容赦下さい。

有効期限/令和 年 月 末

東京都知事(2)第97867号

株式会社

アスカプランニング

FAX 03-6272-4459  
TEL [03] 6272-4449

〒102-0093 東京都千代田区平河町 1-5-7  
エクレール平河町 502号室

取引形態: 媒介  
担当: 遠藤  
＜手数料負担・配分＞  
借主 100%・客付 100%